

2026暑期访学

# 西澳大学

The University of Western Australia

批判性思维与人工智能/商科管理/生命科学



# CONTENTS

## 目录

# CONTENTS

## 01

### 学校简介

---

01

## 02

### 项目优势

---

03

## 03

### 项目介绍

---

06

## 04

### 往届精彩记录

---

13

## 05

### 往期学生分享

---

18



# 学校简介



西澳大学（University of Western Australia，简称 UWA）创立于 1911 年，位于澳大利亚西澳州首府珀斯，是澳大利亚历史最悠久、最具影响力的研究型大学之一。作为澳大利亚八校联盟核心成员，UWA 同时是全球大学高研院联盟、昂宿星大学联盟及英联邦大学协会的重要成员，并跻身享誉盛名的“澳洲六大砂岩学府”之列。

西澳大学以卓越的科研实力和优质的教学质量闻名，长期保持世界百强大学地位，在 2026 年 QS 世界大学排名中位列第 77 位。学校在海洋科学、矿业工程、环境科学、农业科学、医学与健康科学等领域具有全球领先优势，并积极推动跨学科研究与国际合作。



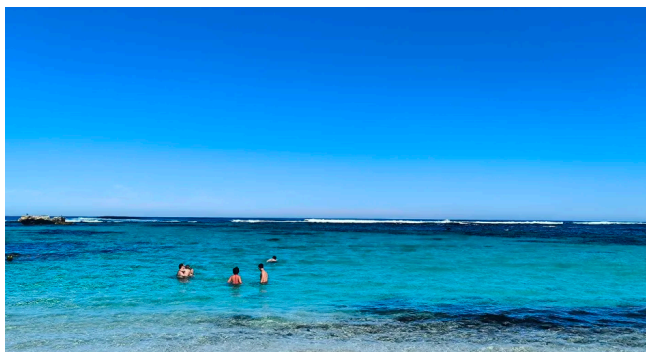
## ► 阳光之都 · 学术新境



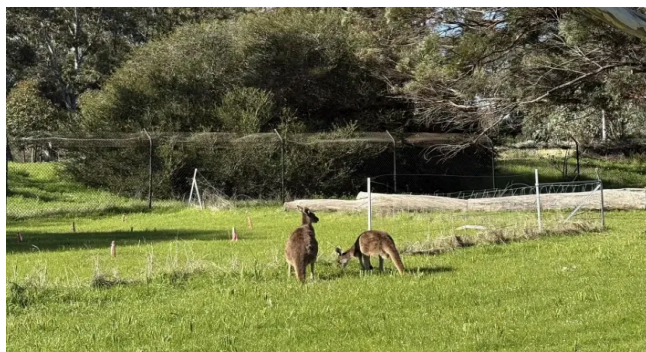
### 珀斯 (Perth)

坐落于澳大利亚西海岸，依傍碧蓝的印度洋，全年阳光充沛、气候宜人。这里安全友好、文化多元，将都市的活力与自然的壮丽完美融合，**被誉为澳洲最宜居的城市之一**，是学习与生活的理想舞台。

作为通向印度洋与亚太的重要门户，珀斯在海洋科学、资源能源、环境可持续发展等领域处于世界领先地位，汇聚顶尖大学与研究机构，为学生打造丰富的学术资源、科研机会与国际交流平台。



碧海蓝天



野生邂逅



都市风光



艺术地标



## 项目优势

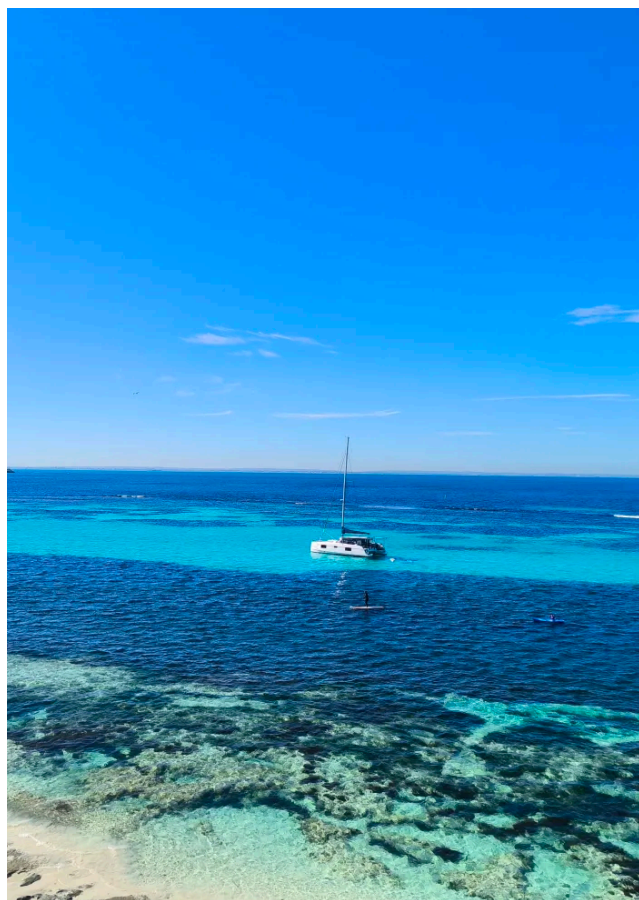


## 权威师资授课

项目由西澳大学官方团队精心策划与执行，确保学员能够获得最具权威性与专业性的学习体验。学生将在真实的大学课堂中学习，直接接触世界百强名校的前沿课程与先进教学理念，深入感受国际一流学术氛围。课堂教学注重启发式引导与互动交流，鼓励学生大胆提问、积极表达，培养批判性思维与解决问题的能力。

## 地理位置优越

项目所在城市珀斯位于澳大利亚西海岸，是一座充满阳光与活力的现代化都市。这里全年阳光充沛、气候宜人，空气清新，被联合国及多项国际评比誉为全球最宜居的城市之一。珀斯不仅拥有绵延的印度洋海岸线和绝美的自然风光，更以安全稳定的社会环境和友好的社区氛围而闻名，为国际学生提供了安心舒适的学习与生活环境。珀斯的公共交通网络发达，学生可以便捷地抵达校园和各大城市地标。



## 项目优势



## 课程内容丰富

课程内容融合学术课程与实践体验，涵盖核心学术主题、语言能力提升、跨文化交流和当地人文探索。课堂外，学生将参与实地考察、主题研讨以及文化活动，在英语环境中自然提升听说读写能力，并加深对澳大利亚历史、社会与文化的理解。整个13天的行程兼顾学习深度与生活体验，为学生未来的国际化发展奠定坚实的学术与文化基础。

## 全程的项目指导

为确保学生顺利参与并安心体验，项目方提供覆盖行前、行中、行后的全流程指导，包括项目前期咨询、面试与申请指导、签证办理、机票购买支持、住宿预订及行前说明会。抵达后安排接送机与专人带队，并提供入境与入住协助、生活与学习指导及紧急支持，确保学生能够专注学习、积极融入环境、安心享受整个访学之旅。





## 项目优势

### 西澳大学专属访学权益

#### ● 访问校内学术资源

注册成为西澳大学访学学生后，将获得**专属访学学生卡和交通卡**。持学生卡可进入**西澳大学图书馆**，查阅海量的学术文献、电子资料与研究数据库，全面支持学生在课程学习与课题研究中的知识拓展与学术探索。



#### ● 享受公共交通学生优惠

凭交通卡可在珀斯及周边地区享受**学生票价**，降低日常通勤成本，便捷、安全地往返于校园、住宿及实地调研地点，提升学习与生活效率。

#### ● 畅享珀斯都市与学术双重体验

西澳大学地处珀斯核心地段，**交通便捷**，学生不仅能沉浸于优质的学术氛围中，还能轻松抵达市区，探索丰富的文化与生活体验。从学术研讨到城市探索，访学之旅将同时收获知识的提升与国际化视野的拓展。



#### ● 拓展国际人脉网络

学生在校园内开展社会调研的过程中，将**结识来自不同国家和背景的同龄人**，拓展国际人脉网络，并为未来的学术与职业发展奠定坚实基础。



# 项目介绍

## 01

### 项目时间

2026年7月23日至8月4日（含往返行程，共13天）

\*具体出发、返回时间可能根据航班等因素微调。

## 02

### 课程内容

#### 模块一：批判性思维和英语学术训练

- **全英课程学习：**在课程期间，学生通常会参与**每天约3小时**的全英文授课，全程沉浸在英语学习环境中，培养学术听说读写能力。
- **多元化学习模块：**课程内容涵盖批判性思维训练、课题研究方法以及澳大利亚文化认知等模块，让学生在知识与文化两方面同步提升。
- **互动式教学方法：**通过案例分析、小组讨论和项目式学习等多样化的课堂活动，鼓励学生积极参与、主动思考。
- **能力综合提升：**注重培养学生的逻辑表达能力、研究能力与学术沟通素养，帮助他们在国际化学习和交流中更加自信从容。



## 模块二：学术能力提升

PLUS

学生可根据自身需求选择任意主题方向参加。

**人工智能方向：**项目期间，将邀请人工智能领域的授课讲师、行业专家或博士生等进行1-2次的讲座和交流。讲座内容可能涵盖AI伦理与未来发展，学生将有机会了解AI技术的最新进展及其在医疗、金融、教育等多领域的广泛应用。讲座将探讨人工智能如何改变我们的生活和工作方式，以及它在解决复杂问题中的潜力。此外，学生还有机会学习如何从海量数据中提取有价值的信息，为行业决策提供参考，同时体验大数据分析、机器学习算法及数据可视化技术的魅力，洞察数据驱动决策的未来方向。



**商科管理方向：**根据项目实时资源安排，拟举办1-2场商科管理类专题系列讲座及学术交流，由相关学科领域的大学教授、讲师、或行业资深人士主讲。往期开展过的讲座主题有领导力开发、组织行为、战略决策、团队管理与跨文化协作等核心议题。参与者将从理论与实践相结合的角度，探讨管理学前沿理念在不同组织环境中的应用价值与发展趋势，并关注全球化背景下的共性挑战与应对思路。通过高层次的互动与思辨，学生将系统构建管理知识体系，拓展国际视野，培养战略思维与综合管理能力，为未来成为具有全球胜任力的管理人才奠定基础。

**生命科学方向：**根据项目资源情况，本次访学计划安排1-2场生命科学领域的专题讲座或学术交流活动，由相关学科领域的大学教授、讲师、行业专家或博士生主讲。往期讲座开展过的议题有生命科学前沿进展与跨学科融合趋势，涵盖基础研究、技术转化、伦理探讨等多个层面，展现生命科学在医疗、环境、农业等领域的创新应用。参与者可通过讲座了解国际生命科学研究的动态与挑战，拓展对生物科技发展的系统认知，并思考其在全球可持续发展中的潜力与影响。



### 模块三：户外实践课





## ● 校园参访

在西澳大学工作人员的引导下，走访校园标志性地点，如钟楼（Clock Tower）、图书馆及特色咖啡馆等。学生将在沉浸式的参观中感受西澳大学深厚的学术底蕴与开放创新的精神氛围，激发对学习与研究的热情。

## ● 城市探索

项目期间，学生将到珀斯市区及周边区域开展实地调研与文化探索，漫步于风光旖旎的伊丽莎白港，远眺城市天际线与碧蓝海湾，近距离感受珀斯兼具现代活力与滨水魅力的独特风貌。



## ● 文化体验

课余时间，学生可前往风景如画的国王公园、历史悠久的西澳博物馆，以及艺术气息浓郁的弗里曼特尔艺术中心等地，亲身体验多元文化的交融与城市丰厚的人文底蕴。

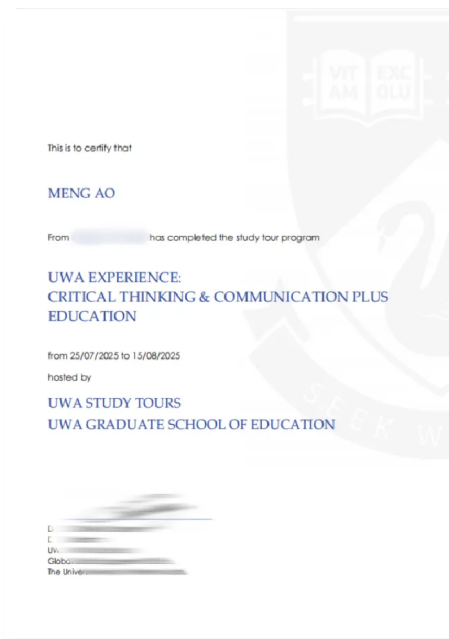


## 项目日程（参考时间表）

日程	上午	下午
第一天	团队统一从中国出发	乘坐航班飞往珀斯
第二天	抵达珀斯	熟悉周边环境
第三天	珀斯城市探索	珀斯城市探索
第四天	珀斯城市探索	珀斯城市探索
第五天	开班典礼 项目课程介绍	校园参访
第六天	批判性思维课程	自主学习/团队探索
第七天	批判性思维课程	专业课讲座（可选）
第八天	批判性思维课程	自主学习/团队探索
第九天	批判性思维课程 结业典礼	文化交流活动 (弗里曼特尔港口)
第十天	自主学习/团队探索	自主学习/团队探索
第十一天	自主学习/团队探索	自主学习/团队探索
第十二天	为启程回国做准备	前往机场启程回国
第十三天	抵达中国	顺利回家

\*以上为参考行程，具体可能根据实际情况微调。

## 项目收获 Program Outcomes



项目结业证书

学生完成项目后，将获得西澳大学颁发的项目结业证书。该证书不仅是学生参与项目学习的证明，也是其个人学术经历的重要补充，可作为申请海外名校留学或求职时的有力背景材料，提升学生竞争力。

### 学术思维全面升级

在全英文授课和多元学术训练的环境中，学生将逐步养成批判性、系统性与跨学科的思维方式，更加敏锐地分析和解决问题。

### 国际化交流能力提升

通过与西澳大学教授、行业专家及来自不同文化背景的同龄人深度交流，学生的跨文化沟通技巧与学术表达能力将显著增强。

### 前沿知识与行业洞察

参与专题讲座与学术研讨，让学生接触到所在领域的最新研究成果和行业趋势，获得对未来学术发展与职业路径的深刻理解。

### 跨领域实践与文化认知

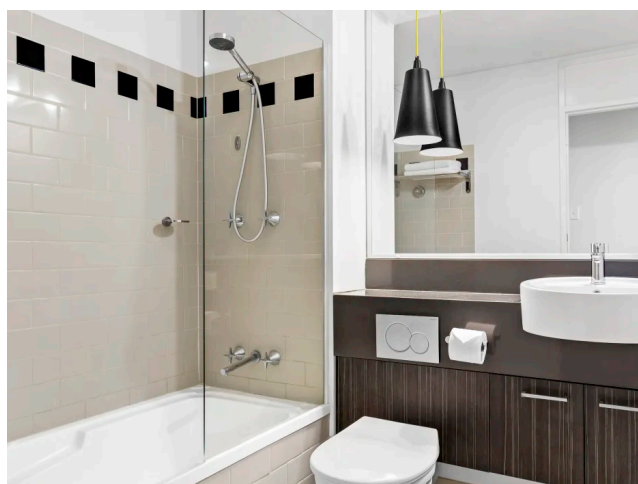
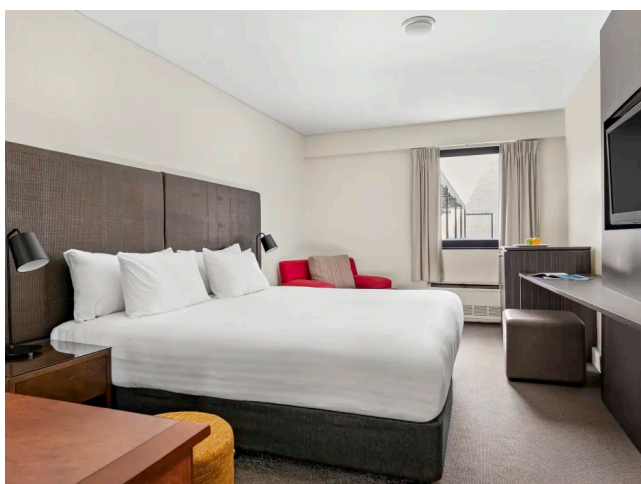
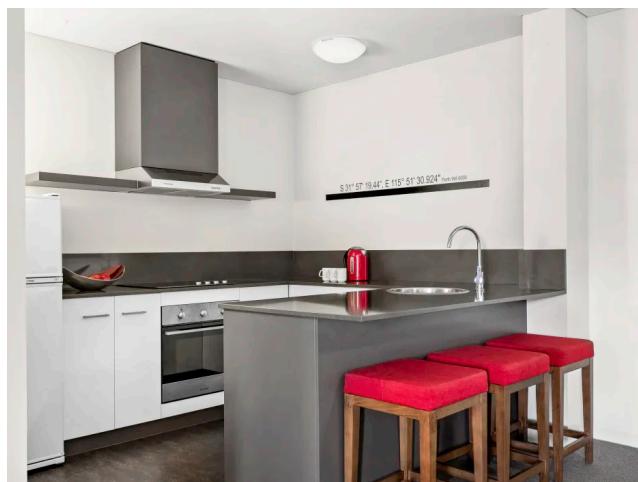
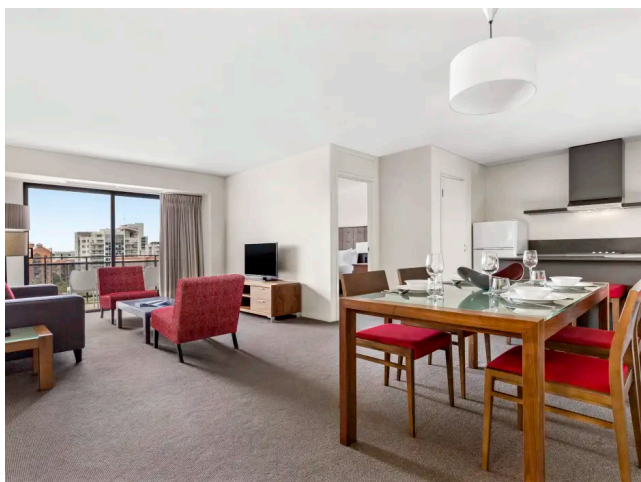
在校园参访、城市探索和文化活动中，将课堂所学与真实情境相结合，深化对澳大利亚社会、文化和产业环境的认知。



## 住宿安排

为学生提供舒适酒店或公寓住宿，确保学习与生活品质。住宿安排旨在为学生创造良好的学习与生活环境，助力学生全身心投入学习。

默认四人套间，往期配置有舒适的会客区，设施齐全的厨房区，方便快捷的洗衣房（含洗衣机、烘干机）、配备有WIFI、空调、吹风机、毛巾和浴巾等。



\*根据实时资源进行住宿安排，以上为往期酒店配置，仅作参考。



## 往届精彩记录

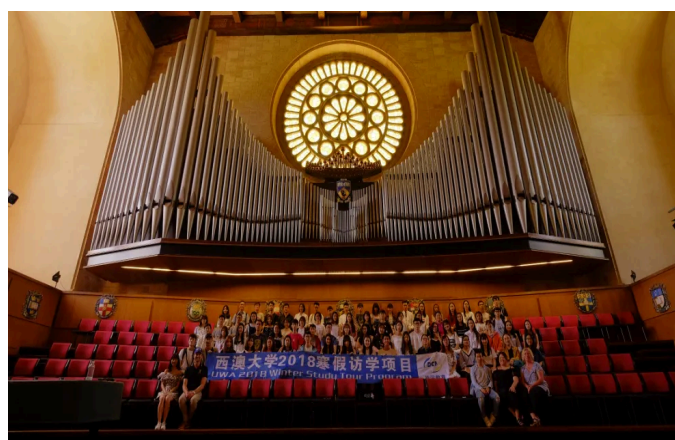
### 往期项目合影





## 往届精彩记录

### 往期项目合影



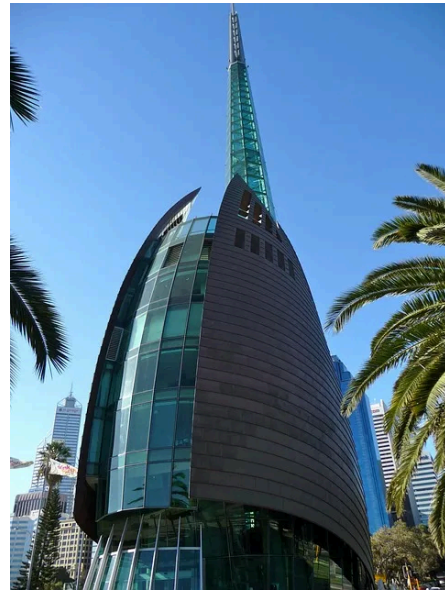


## 往届精彩记录

### 课堂记录



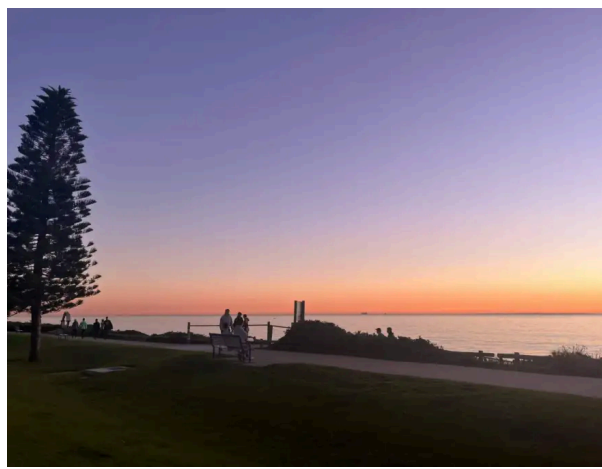
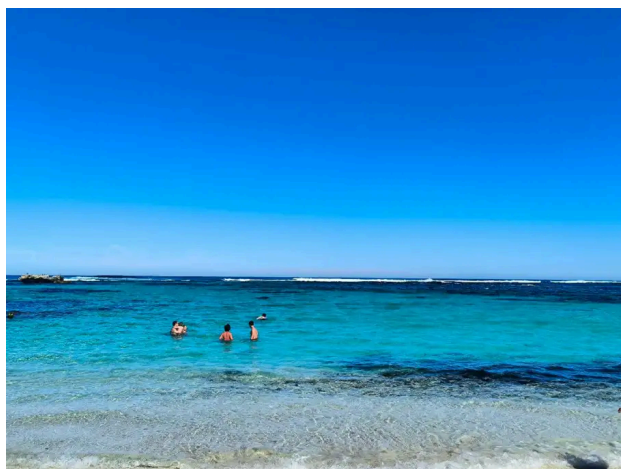
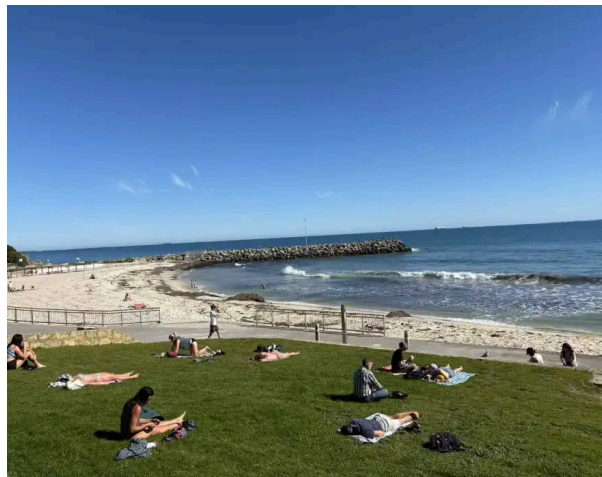
### CityWalk





## 往届精彩记录

### 珀斯生活分享



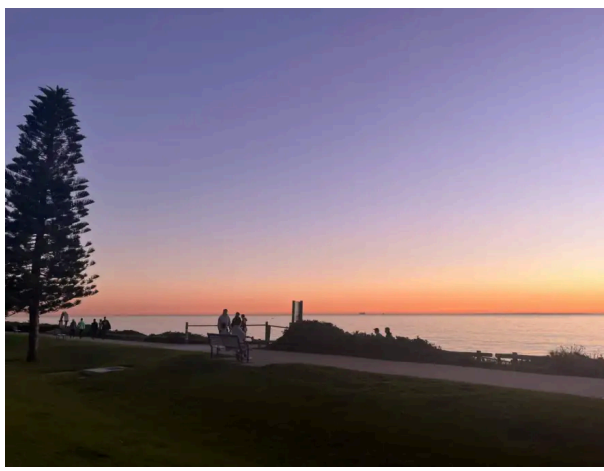
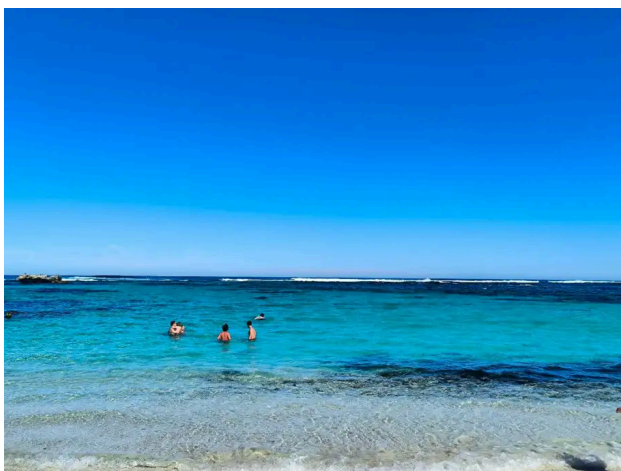
### 美食记录





## 往届精彩记录

### 珀斯生活分享



### 美食记录

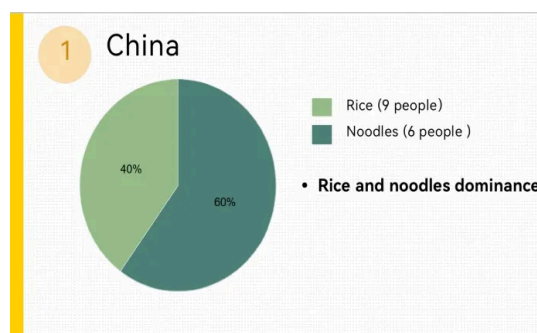
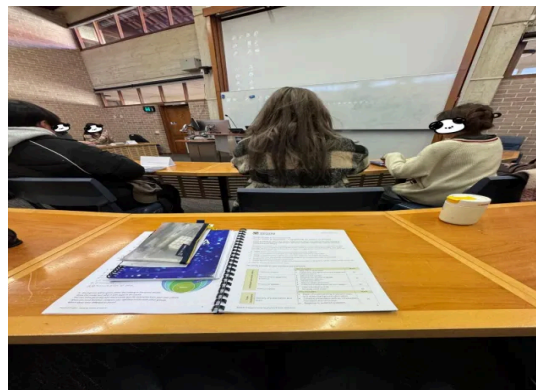


## 往期学生分享

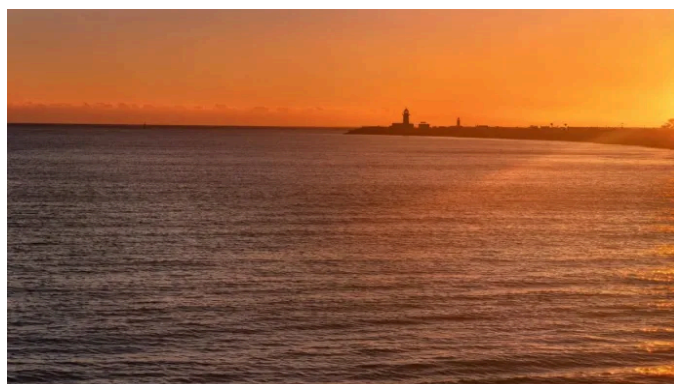
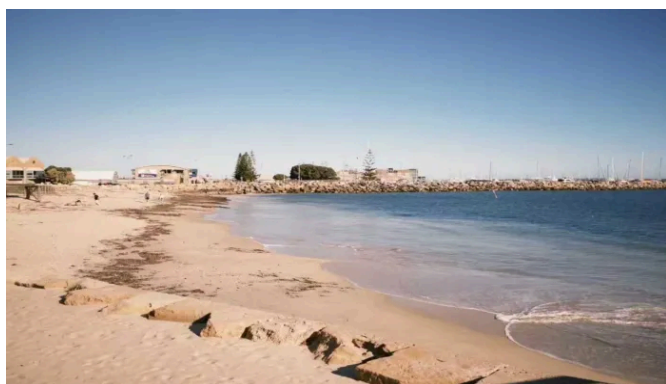
### 徐同学

知识像拼图一样，  
在观察、提问和辩论中慢慢清晰。

西澳大学的课堂氛围与国内不同，不是老师将所有的知识一股脑的传输给你，而是通过自己思考或者小组合作来完成对某个知识点的学习，这是一种全新的体验。初遇Amanda老师，我们还是抱着腼腆内向的态度面向课堂，但几节课的相处下来，发现老师很亲和也很会引导我们自己去发掘，所以也慢慢在课堂上打开自己，这对我来说是能力上的提升。每隔几节课就会介绍有关这里的历史和著名景点，而后下午助教会带我们参观。这种“在做中学”的模式也是非常有意思了。



珀斯的节奏像一首慢板情歌，很自在，很舒适。这里的人们很会享受生活，是在太阳天野餐，是在海滩美黑冲浪，又或者是小酌一杯威士忌看看风景……我似乎也被这种状态感染，开始慢下来感受生活的意义。没课的下午，我们在Kings Park晒太阳，看晚霞，这里可以俯瞰珀斯市中心，看着驰骋不停的车道却又觉得有些繁华，时间好像也快起来。





## 往期学生分享

### 王同学

这段经历不仅锻炼了我的英语口语表达能力，更让我领略了西澳美丽的自然风光与文化魅力。在西澳的每一天都充满新鲜与快乐。

在西澳大学的课堂上，我们主要学习了Critical Thinking这门课程。与国内的教学方式不同，这里的课堂更注重互动与讨论。老师鼓励我们质疑、分析和独立判断，而不是单纯接受知识。通过小组讨论、协作，我学会了如何更系统地思考问题，摒弃刻板印象，更加深入了解澳洲的风土人情。

西澳的魅力不仅在于它的风景，更在于它的生活方式。这里地广人稀，生活节奏舒缓，人们非常注重与自然的连接。无论是海边晨跑、公园野餐，还是周末的户外探险，西澳人总能找到与自然相处的方式。

这次西澳大学的访学之旅，不仅让我在学术上有所成长，更让我领略了西澳独特的自然与文化。从Quokka的微笑到弗里曼特尔的炸鱼排，从批判性思维的课堂到珀斯市中心的繁华，每一段经历都让我更加热爱这片土地。西澳的纯净与悠闲，让我深刻体会到“生活可以如此简单而美好”。希望未来有机会再次踏上这片充满魅力的土地！



## 往期学生分享

### 夏同学

西澳大学作为这次旅程的第一站，走进校园，让我感受到与国内校园完全不同的氛围，我想这里更多的是自由。校园内建筑设计独特，教学设施先进齐全，漫步其中，随处能感受到知识的沉淀与创新的活力。在老师的带领下，我深入了解了珀斯这个城市，课堂上我们积极互动，大声发言，活跃的课堂氛围让人倍感轻松。午饭后，我们经常会坐在食堂外面的草坪上，珀斯冬天的阳光格外温暖。

Fremantle则是一个充满艺术气息和历史底蕴的港口城市。这里的街道上遍布着各种特色小店、画廊和餐厅，每一家店铺都有着独特的风格，让人忍不住驻足欣赏。港口边停泊着许多船只，远处的海平面与天空相连，构成了一幅美丽的画卷。在Fremantle，我参观了古老的监狱，这座监狱曾经关押过许多犯人，如今已经成为了一个历史文化景点。走进监狱，昏暗的灯光、狭窄的牢房和阴森的氛围，让人仿佛能感受到当年犯人的痛苦和无奈。另外这里的炸鱼薯条也很好吃！



这次珀斯访学之旅，对我来说是一次全方位的成长和洗礼。在**学术**上，我接触到了国际先进的教育理念和学术资源，拓宽了自己的专业视野，提升了学术能力。在文化体验方面，我领略了不同地区的风土人情，感受到了多元文化的魅力，学会了尊重和包容不同的文化差异。在**个人成长**方面，独自在异国他乡生活和学习，锻炼了我的独立生活能力和解决问题的能力，让我变得更加自信和坚强。





Wendy(DCN)



了解更多项目详情请咨询Wendy老师

13059106109 (手机/微信)



# 悉见世界

## 7天6晚悉尼社会文化考察

(含城市文化与名校参访)

\*社会文化考察与访学项目相搭配

2026 SUMMER



Sydney

走进世界名城·拓展全球事视野

Explore Sydney · Engage with the World



# 城市简介



**悉尼**是澳大利亚历史最悠久、国际化程度最高的城市之一，也是国家最重要的经济、金融与文化中心。作为新南威尔士州首府，悉尼长期位列全球最具影响力城市行列，在金融服务、科技创新、创意产业与高等教育等领域具有突出的国际竞争力。凭借稳定的社会环境、高度发达的城市治理体系以及卓越的宜居水平，悉尼多次被评为“**全球最宜居城市**”之一，是亚太地区连接世界的重要门户城市。

悉尼在城市发展中高度重视文化与公共空间建设，拥有悉尼歌剧院、海港大桥、皇家植物园、澳大利亚博物馆等世界级文化与人文地标，形成了自然景观与城市文明高度融合的独特风貌。作为多元文化城市，悉尼汇聚了来自世界各地的族群与文化传统，城市公共生活中广泛体现包容性与国际视野。这种多元共生的城市氛围，为青年学生理解跨文化沟通、全球社会与公共议题提供了理想的现实语境。

在高等教育领域，悉尼汇聚了多所世界知名高校，是澳大利亚最重要的学术中心之一。其中，悉尼大学（The University of Sydney）与新南威尔士大学（UNSW Sydney）均为澳大利亚“八校联盟”（Group of Eight）成员，在医学、工程、商科与人文社会科学等领域具有突出的国际影响力。此外，麦考瑞大学、悉尼科技大学等高校在应用研究、创新实践与产业合作方面表现活跃，共同构建了以研究导向与实践结合为特色的高等教育生态。

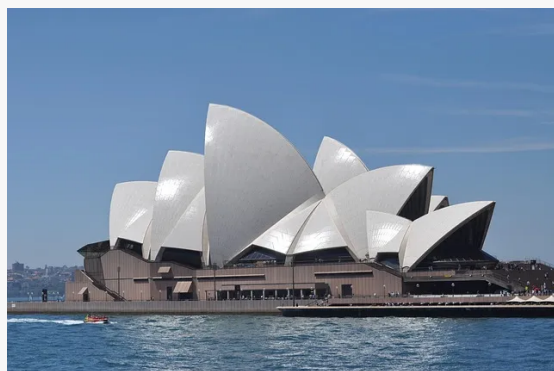
# 文化考察安排

## 悉尼社会文化考察

访学项目结束后，学生可选择飞往悉尼进行为**7天6晚的悉尼社会文化考察**。拟访问高校为悉尼大学、新南威尔士大学等；赴悉尼歌剧院、海鲜市场、蓝山、邦迪海滩、圣玛丽大教堂等地进行实地考察，期间举办澳洲特色BBQ等活动。丰富多彩的活动使学生尽可能了解澳洲高等教育、人文景观、产业经济等，提升访学价值。

### 1. 悉尼歌剧院 Sydney Opera House

悉尼歌剧院由丹麦建筑师约恩·乌松设计，其独特的帆状屋顶成为现代建筑的标志性范例。该建筑被联合国教科文组织列为世界文化遗产，是表演艺术、建筑设计与城市景观结合的全球典范。



### 2. 新南威尔士大学

#### University of New South Wales

2026年QS排名第20名。新南威尔士大学以科研创新、工程与商科实力著称，是澳大利亚八校联盟成员之一。校园强调跨学科教育与产业合作，在科技、设计与社会科学领域具有全球影响力。



### 3. 悉尼大学 University of Sydney

2026年QS排名第25名。悉尼大学创立于1850年，是澳大利亚最古老的大学之一，拥有丰富的历史建筑与广泛的学科布局。其砂岩建筑群与历史校园环境常被用于建筑史、文化遗产保护等研究。





# 文化考察安排

## 悉尼社会文化考察

### 4. 悉尼海港大桥 Sydney Bridge

悉尼海港大桥作为城市工业与工程实力的象征，以其宏伟的钢拱结构被誉为全球工程史上的经典案例。

### 5. 悉尼海鲜市场 Sydney Fish Market

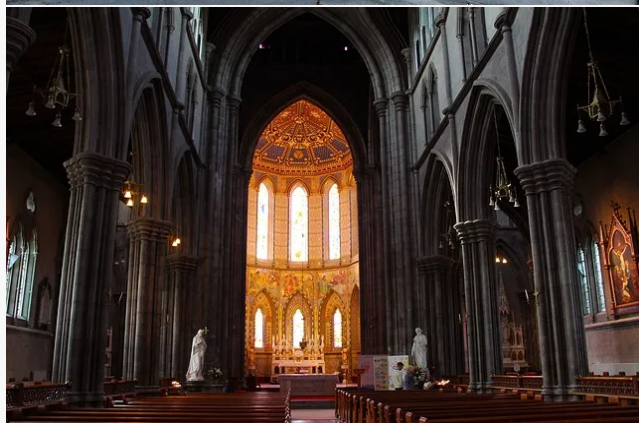
悉尼海鲜市场是南半球规模最大的海鲜集散中心之一，展示了从捕捞、拍卖到冷链处理的完整供应链流程。

### 6. 圣玛丽大教堂 St. Mary's Cathedral

圣玛丽大教堂是澳大利亚天主教社区的核心宗教建筑，以哥特复兴式风格展现出精湛的石材工艺与宗教艺术传统。

### 7. 皇家植物园 Royal Botanic Garden

皇家植物园创建于1816年，是澳大利亚最古老且历史悠久的植物园之一，长期承担植物研究、物种保护与公众教育的职能。园区沿悉尼港滨水而建，集合了大量澳洲本地与外来植物资源，是生态学、植物学与城市绿色基础设施研究的优质现场。



# 文化考察安排

## 悉尼社会文化考察

### 8.蓝山·三姐妹峰观景台

#### Blue Mountains-

#### Three Sisters Lookout

三姐妹峰是蓝山国家公园最具代表性的自然地貌，其砂岩地质与植被生态是澳大利亚自然科学研究的重要样本。观景台可俯瞰森林峡谷与蓝桉林所形成的“蓝色雾霭”，是理解生态环境与气候特征的绝佳场景



### 9.沃森湾与邦迪海滩

#### Watsons Bay & Bondi Beach

Watsons Bay 以沿海崖壁、灯塔与沿海步道著称，是观察海岸地形、潮汐与海岸生态系统的良好现场。Bondi Beach 是世界知名的城市海滩，兼具休闲与海洋运动文化，其海滩管理、救生与城市公共空间利用为城市研究与旅游管理提供案例。



### 10.澳大利亚博物馆 Australian Museum

澳大利亚博物馆是澳大利亚历史最悠久的公共博物馆，以自然科学、人类学与原住民文化研究闻名。馆藏超过2100万件，为学习澳大利亚生态、地质与文化历史提供权威资料。





悉尼文化考察参考日程

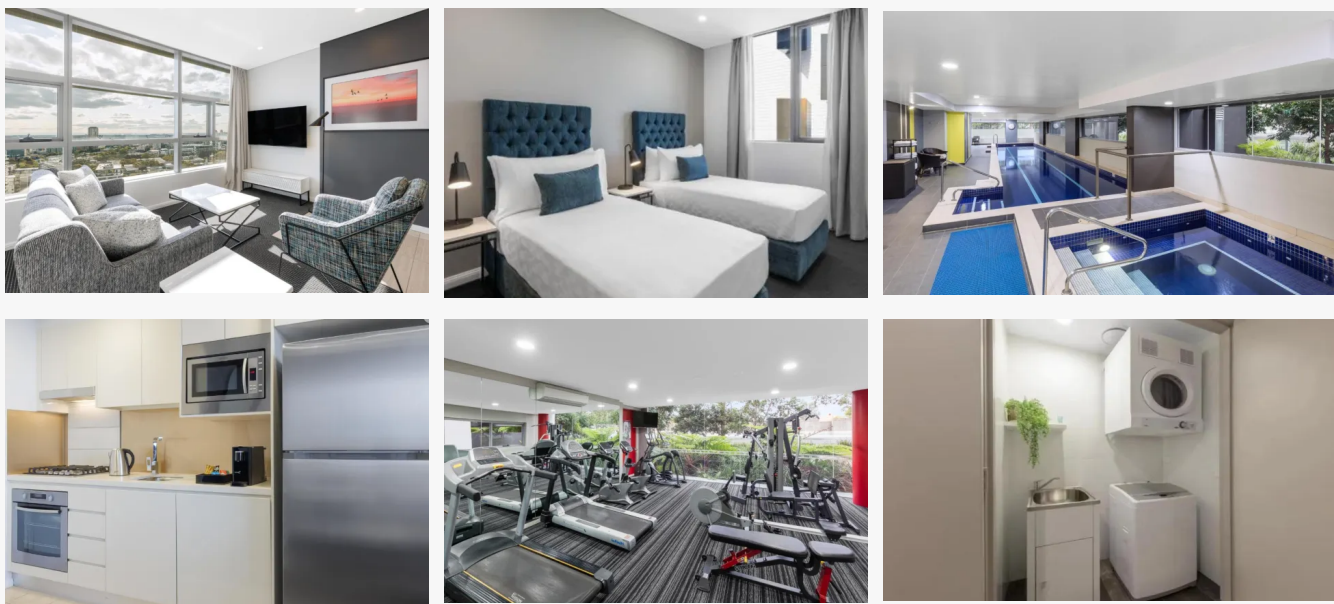
日期	日程
Day 1	自机场出发，抵达悉尼机场后前往酒店办理入住 (酒店信息待定)
Day 2	09:00 前往悉尼市区 09:30 悉尼歌剧院 (外观考察) 悉尼海港大桥 (结构与历史参访) 圣玛丽大教堂 (建筑与文化观察) 皇家植物园 (植物生态与景观研究) 14:00 参访悉尼海鲜市场，了解澳大利亚现代渔业管理与食品供应链运作 17:00 返回酒店，晚餐自理
Day 3	09:00 参访新南威尔士大学校园 14:00 参访澳大利亚博物馆，了解澳大利亚自然科学、环境与人类学专题展览 17:00 返回酒店，晚餐自理
Day 4	自主研学时间：资料收集、城市观察
Day 5	09:00 蓝山地区地质与生态考察 (三姐妹峰观景台) 11:30 澳大利亚烧烤文化体验 14:30 蓝山探索空中缆车 (地形与观光设施观察) 15:30 卢拉小镇参访 (社区文化与历史建筑考察) 17:30 返回酒店，晚餐自理
Day 6	自主安排 (建议用于学术总结、资料整理或当地文化体验)
Day 7	09:00 前往沃森湾与邦迪海滩进行城市沿海景观考察 13:30 参访悉尼大学，开展校园参访与师生交流 16:30-21:30 前往机场，结束本次澳大利亚学术考察，返回中国

\*以上为参考悉尼文化考察安排，每日包含早餐一份，最终日程安排会在项目开始前2周发出，以实际为准。

# 文化考察安排

## 住宿安排

拟安排入住当地公寓式酒店，地理位置方便，环境干净整洁，有宽敞舒适的起居区（客厅），设施齐全的厨房区，配备有空调、洗衣机、烘干机、毛巾、浴巾等。如果学生交费时酒店已满员，则调整到其他酒店或公寓，设施可能不同。



## 安全保障

**日常到家打卡与住宿抽查：**每日检查学生是否按时返回住宿地，并定期抽查住宿情况，确保学生安全和生活规范。

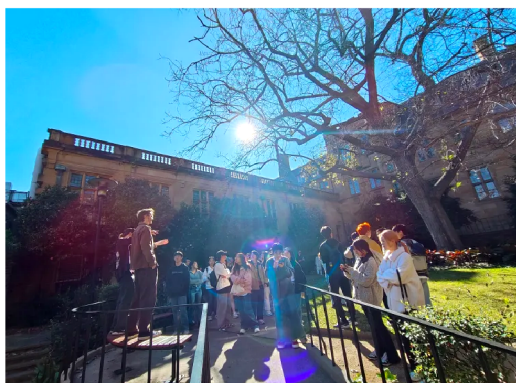
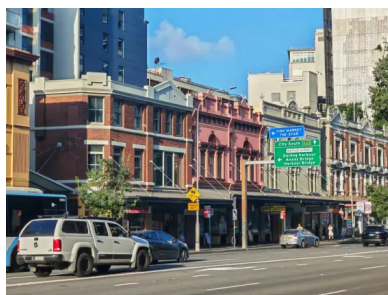
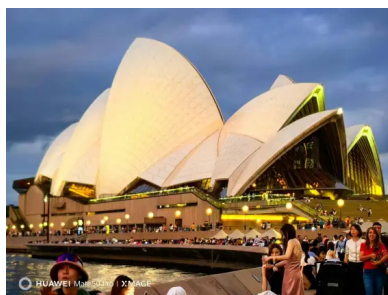
**学习反馈与沟通：**定期收集学生对课程内容、教学安排的反馈，及时向教学团队沟通并调整方案。





# 悉尼文化考察回顾

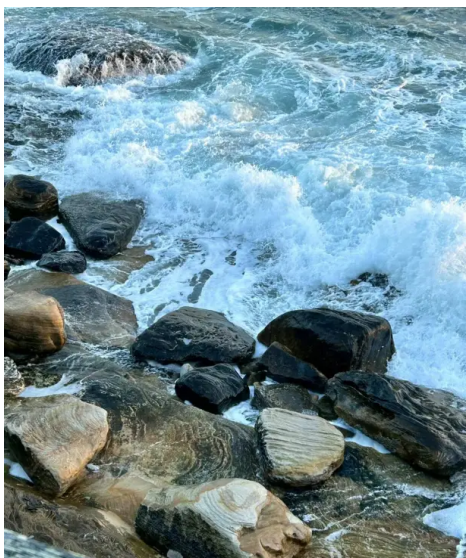
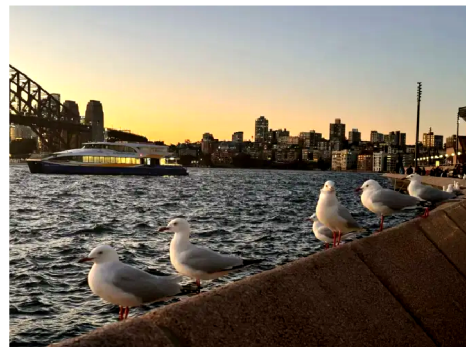
## 精彩回顾



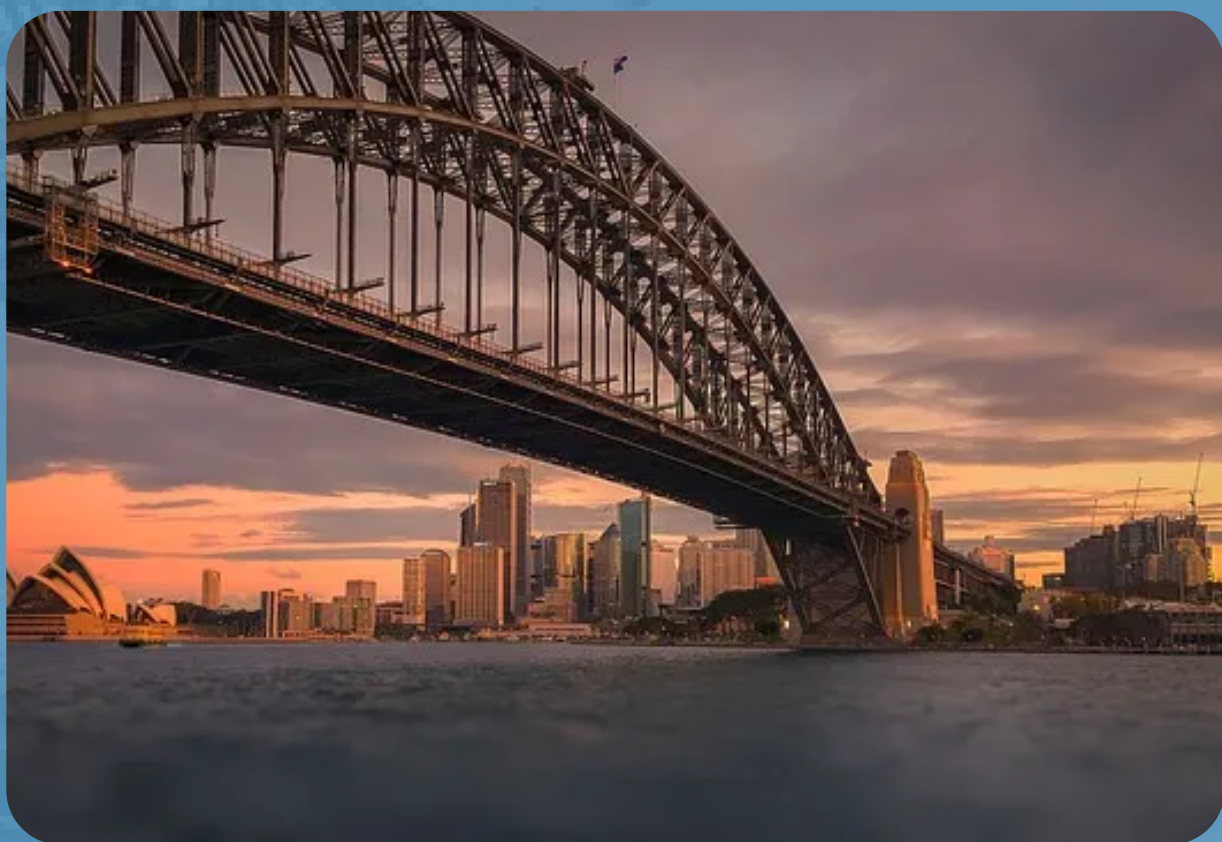


# 悉尼文化考察回顾

## 精彩回顾







走进世界名城 · 拓展全球事视野  
Explore Sydney · Engage with the World